



سازمان فروش محصولات گام الکتریک و جوشا

JOOSHA **گام الکتریک**

تحت لیسانس مرگله آلمان

کاتالوگ DIGI TIG 402 AC/DC



آدرس کارخانه : مازندران ، ساری ، کمربندی قائم شهر، روبروی اداره هواشناسی  
آدرس دفتر مرکزی : تهران ، امیرآبادشمالی ، انتهای خیابان دهم ، خیابان اشکان ، پ 10  
نمایشگاه دائمی البرز : کرج، بلوار شهید بهشتی، بعد از پل کیانپور ، پلاک 742

شماره دفتر فروش : 02188288523 - 02188286834

فروشگاه اینترنتی : [www.Gaamarket.com](http://www.Gaamarket.com)

سایت رسمی شرکت : [www.Gaamelectricalborz.com](http://www.Gaamelectricalborz.com)



اسکن کنید



# INVERTER TIG DIGITAL AC/DC WELDING MACHINES

## DIGITIG Series

Models: DIGI TIG 402 AC/DC

- ♦ Digital control of all the welding parameters
- ♦ Excellent TIG welding characteristics
- ♦ Suitable for welding of all metals, including aluminium and its alloys
- ♦ Automatic compensation for mains voltage fluctuations
- ♦ Reduced weight and size, easy-to-carry
- ♦ Service & warranty

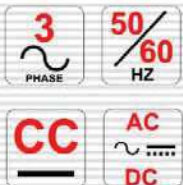
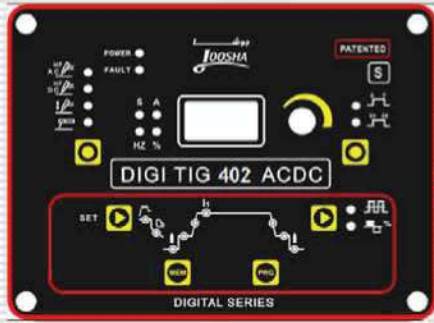


دستگاه های جوشکاری تیگ AC/DC اینورتر دیجیتال

سری: DIGITIG

مدل: DIGITIG 402 AC/DC

- ♦ کنترل دیجیتال همه پارامترهای جوشکاری
- ♦ دارای مشخصه های عالی برای جوشکاری تیگ
- ♦ مناسب برای جوشکاری تمامی فلزات از جمله آلومینیوم و آلیاژهای آن
- ♦ جریان اتوماتیک نوسان در ولتاژ ورودی
- ♦ وزن و ابعاد کاهش یافته، حمل آسان
- ♦ دوره ضمانت با پشتیبانی و خدمات



MMA (Inverter)



MIG/MAG (Inverter)



TIG DC (Inverter)



TIG AC/DC (Inverter)



PLASMA (Inverter)



SAW (Inverter)



Portable gas and Plasma Cutting Machines and Stud Welder



Model:

DIGITIG 402 AC/DC

مدل :

Based on the very latest IGBT inverter technology, TIG power sources with high frequency arc striking of the DIGITIG series are equipped with an innovative digital panel for the complete control of all the welding parameters.

The excellent characteristics of these welding machines, coupled with the feature of digital control, allow high quality TIG welding, suitable for the toughest industrial applications.

These highly advanced technology power sources are robust and user friendly: DIGITIG AC/DC's can also be used for TIG welding of all metals, including aluminum and its alloys, even or very thin material.

Series power sources also offer excellent performance also in MMA welding.

### EXCELLENT FEATURES OF MACHINES

- High frequency arc striking, excellent even from long distance.
- High performance on thin metal sheets.
- Protection of overload and automatic compensation for mains voltage fluctuations within +15% -20%
- Ability of saving information
- Metallic main structure with shock-proof front panel
- Control panel protected against accidental impact
- Very good MMA welding characteristics, & adjustable Arc Force
- Low energy consumption
- Easy-to-use
- Designed according to international standards CE, ISO

### ACCESSORY

- Water cooled TIG torch
- Water cooling equipment
- Earth clamp with cable
- Trolley

### OPTIONAL

- Electrode holder with cable
- Gas regulator and flow meter
- Automatic welding mask
- Air or water cooled torches

جدیدترین تکنولوژی اینورتر IGBT را در دستگاه جوشکاری تیگ سری DIGITIG AC/DC می توان یافت که به سیستم HF در هنگام شروع فرایند جوشکاری مجهز بوده و دارای پانل دیجیتال برای کنترل همه پارامترهای جوشکاری میباشد.

مشخصه های فنی عالی این دستگاهها که با کنترل دیجیتال همراه می باشد، جوشکاری تیگ با کیفیت عالی را بدست می دهد که برای دشوارترین کاربردهای صنعتی مناسب است. این دستگاه با اینکه دارای پیشرفته ترین تکنولوژی و دارای قابلیت های فراوان است. دارای کاربردی آسان نیز میباشد.

DIGITIG AC/DC می تواند برای جوشکاری تمام فلزات از جمله آلومینیوم و آلیاژهای آن (حتی برای ضخامتهای بسیار کم) استفاده شود.

همچنین این دستگاه قابلیت انجام جوشکاری الکتروود دستی (MMA) با کیفیت عالی دارد.

### ویژگیهای برجسته دستگاه ها

- سیستم HF در شروع قوس، دقیق و موثر حتی از فاصله زیاد
- جوشکاری عالی برای ورقهای نازک
- محافظت در مقابل اضافه جریان و همچنین محافظت، تثبیت و جبران اتوماتیک نوسان در ولتاژ ورودی از 15%+ تا 20%-
- قابلیت ذخیره کردن اطلاعات
- دارای ساختمان فلزی با پانل جلویی ضد شوک الکتریکی
- پانل کنترل حفاظت شده در برابر ضربات احتمالی
- دارای مشخصه بسیار عالی برای جوشکاری الکتروود دستی (MMA) و Arc Force قابل تنظیم.
- انرژی مصرفی بسیار کم
- سهولت کار با دستگاه
- طراحی مطابق استانداردهای بین المللی CE, ISO

### ضمیمه

- تورچ تیگ آب خنک
- یونیت آب خنک
- انبر اتصال
- حمل کننده

### در صورت سفارش

- انبر جوش
- رگولاتور و فلومتر گاز
- ماسک اتومات جوشکاری
- تورچ آب خنک یا هواخنک



## TECHNICAL DATA

### WEIDING OUTPUT

		DIGITIG 402 AC/DC		
		AC	DC	MMA
Current Range	A	10-400	7-400	10-400
Maximum Current at Minimum Duty Cycle (40°C) <sup>1</sup>	A	-	400 (30%)	400 (30%)
Welding Current at 60% Duty Cycle (40°C)	A	-	340	340
Welding Current at 100% Duty Cycle (40°C)	A	400	310	310
No. Load Voltage	V	70		
<b>MAINS CONNECTION (Three Phase , 50/60Hz , 400V)<sup>2</sup></b>				
Fuse	A	D 35		
Primary current at 100% Duty Cycle	A	22		30
Installed Power	KVA	22		30
Mains Cable Cross Section (Cu, Nyy)	mm <sup>2</sup>	4 x 4		
<b>MISCELLANEOUS</b>				
Cooling		Fan		
Protection Class		IP21 S		
Insulation Class		F		
Dimension (LxWxH)	mm	96 * 50 * 102		
Weight	kg	80		

Function	TIG AC	TIG DC	MMA
High Frequency striking	•	•	
"Lift" mode striking		•	
Pre Gas	•	•	
Initial current	•	•	
Up slope	•	•	
Welding current	•	•	•
Down Slope	•	•	
Final current	•	•	
Post Gas	•	•	
Trigger Mode	•	•	
Hot Start			•
Arc Force			•

نوجه: حق تغییر کلیه مشخصات بدون اطلاع قبلی برای شرکت جوش محفوظ خواهد بود.

F.Fasted Action D.Delayed Action

- Other duty cycles on request
- Other Voltages / frequencies on request
- Joosha reserves the rights to change the specifications without notice.
- Last digit number of the name of machine ( for ex. 0 in 250 AC/DC ) indicates to the version of it .